



- Строительные герметики
- Герметики для деревянного домостроения
- Герметики для монтажа окон
- Гидрофобизаторы и очистители

# Содержание

## Строительные герметики

Сазиласт 25	2
Сазиласт 24	2
Сазиласт 13	3
Сазиласт 51	3

## Герметики для деревянного домостроения

Wepost Wood	5
-------------	---

## Герметики для монтажа окон

Стиз А	7
Стиз В	7
Стиз Д	8
Результат нескольких лет эксплуатации	9

## Гидрофобизаторы и очистители

Типром У	11
Типром У1	11
Типром К	12
Типром К Люкс	12
Типром Д	13
Wepost Luxe	13
Типром ОФ	14
Типром ОЦ	14
Типром Плюс	15
Лепта Химфрез	15
Типром А	16
Типром М	16
Таблица применения материалов серии ТИПРОМ по различным поверхностям	17



# Строительные герметики Сазиласт





Возможные цвета



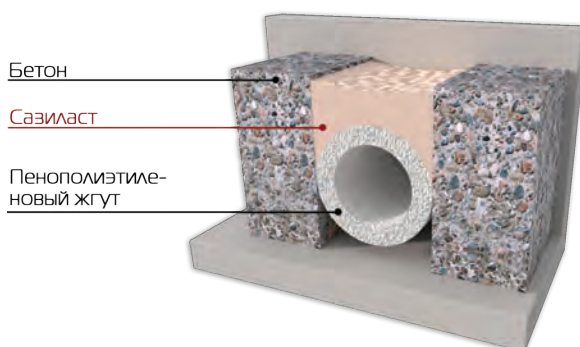
#### Область применения

- Герметизация деформационных швов строительных конструкций с деформацией не более 50%.
- Герметизация стыков строительных конструкций, щелей, трещин на фасадах зданий.

#### Свойства

- ✓ Хорошая адгезия к бетону, полимербетону, пенобетону, кирпичу.
- ✓ Устойчивость к УФ-облучению, атмосферным воздействиям.
- ✓ Удобство при нанесении.
- ✓ Окрашивается акриловыми красками, в состав которых входят органические растворители.
- ✓ Рекомендуется предварительно проверить краску на совместимость с герметиком.

**Фасовка:** комплекты - 10,5 кг.



Возможные цвета



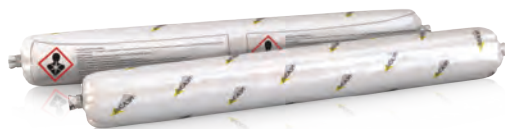
#### Область применения

- Герметизация деформационных швов строительных конструкций с деформацией не более 25%.
- Герметизация стыков, щелей, трещин на фасадах зданий.

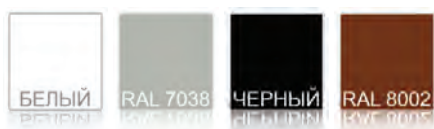
#### Свойства

- ✓ Хорошая адгезия к бетону, полимербетону, пенобетону, кирпичу.
- ✓ Устойчивость к УФ-облучению, атмосферным воздействиям.
- ✓ Удобство при нанесении.

**Фасовка:** комплекты - 16,5 кг. и 6,6 кг.



Возможные цвета



### Область применения

- Выборочная герметизация деформационных швов строительных конструкций с деформацией не более 50%, стыков, щелей, трещин на фасадах зданий и внутри помещений.
- Стыки сборных конструкций, узлы примыкания в деревянных, алюминиевых и пвх-материалах.
- Герметизация воздухопроводов шахт, вентиляционных каналов, примыканий труб.
- Герметизация мембранных, мягких, жестких и фальцевых кровель.
- Герметизация швов контейнеров, автофургонов, рефрижераторов и холодильных камер.
- Герметизация швов и стыков в промышленных бетонных и полимерных полах.
- Герметизация стыков сэндвич-панелей.

**Фасовка:** фольгированная туба 600 мл



### Область применения

- Герметизация фальцев и других элементов металлической кровли, мансард, фонарей остекления.
- Герметизация вводов коммуникаций, клепаных соединений.
- Герметизация деформационных стыков мостов, дорог, тоннелей.

### Свойства

- ✓ Хорошая адгезия к бетону, полимербетону, пенобетону, кирпичу.
- ✓ Устойчивость к УФ-облучению, атмосферным воздействиям.
- ✓ Удобство при нанесении.

**Фасовка:** комплект - 15,4 кг (ведро 14,0 кг и пластиковый контейнер 1,4 кг. внутри ведра), комплект - 6,6 кг.

# WEPOST WOOD

герметик для дерева





### Область применения

- Герметизация межбревенных и межвенцовых стыков сруба (наружной и внутренней стороны).
- Герметизация трещин в бревнах.
- Герметизация торцевого спила бревен.
- Герметизация обходов окон и дверей.
- Герметизация примыканий деревянных конструкций к фундаменту и кровельным элементам.

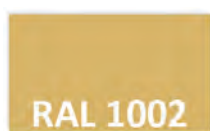
### Преимущества герметика

- ✓ Герметичность швов (защита от ветра, влаги и потерь тепла).
- ✓ Отсутствие повторной конопатки.
- ✓ Долговечность.
- ✓ Снижение денежных и трудовых затрат.
- ✓ Защита от птиц и насекомых.
- ✓ Негорючесть.

### Подтвержденный срок службы 15 лет

**Фасовка:** файл-пакет 600 мл (0,830) кг, ведра 7 и 15 кг

### Возможные цвета



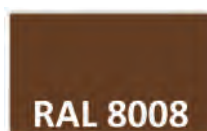
Светлая сосна



Американская сосна



Темный дуб



Орех



Белый

# Материалы Системы монтажа «САЗИ»





## Однокомпонентный акрилатный паропроницаемый герметик **СТИЗ А**



### Область применения

Для наружного слоя монтажного шва. Герметик СТИЗ А предназначен для долговременной защиты монтажной пены от солнечного света и дождя. Слой герметика паропроницаемый, что способствует беспрепятственному испарению влаги.

### Свойства

- ✓ Обладает высокой паропроницаемостью.
- ✓ Применим при отрицательной температуре.
- ✓ Обладает хорошей адгезией к бетону, ПВХ, алюминиевому профилю, дереву, кирпичу.
- ✓ Устойчив к УФ-излучению, атмосферным и деформационным воздействиям.
- ✓ Удобен при нанесении.

**Фасовка:** пластиковый картуш - 440 гр. (310 мл), металлизированная фольевая туба - 900 гр. (600 мл), пластиковое ведро - 7 кг и 3 кг.

Возможные цвета



## Однокомпонентный акрилатный пароизоляционный герметик **СТИЗ В**



### Область применения

Для внутреннего слоя монтажного шва. Герметик СТИЗ В предназначен для долговременной защиты монтажной пены от попадания влаги изнутри помещения.

### Свойства

- ✓ Обладает высокой пароизоляцией.
- ✓ Применим при отрицательных температурах.
- ✓ Обладает хорошей адгезией к бетону, ПВХ, алюминиевому профилю, дереву, кирпичу.
- ✓ Устойчив к деформационным воздействиям.
- ✓ Удобен при нанесении.

**Фасовка:** металлизированная фольевая туба - 900 гр. (600 мл), пластиковое ведро - 7 кг и 3 кг.

## Защитный полиакриловый состав **СТИЗ Д**



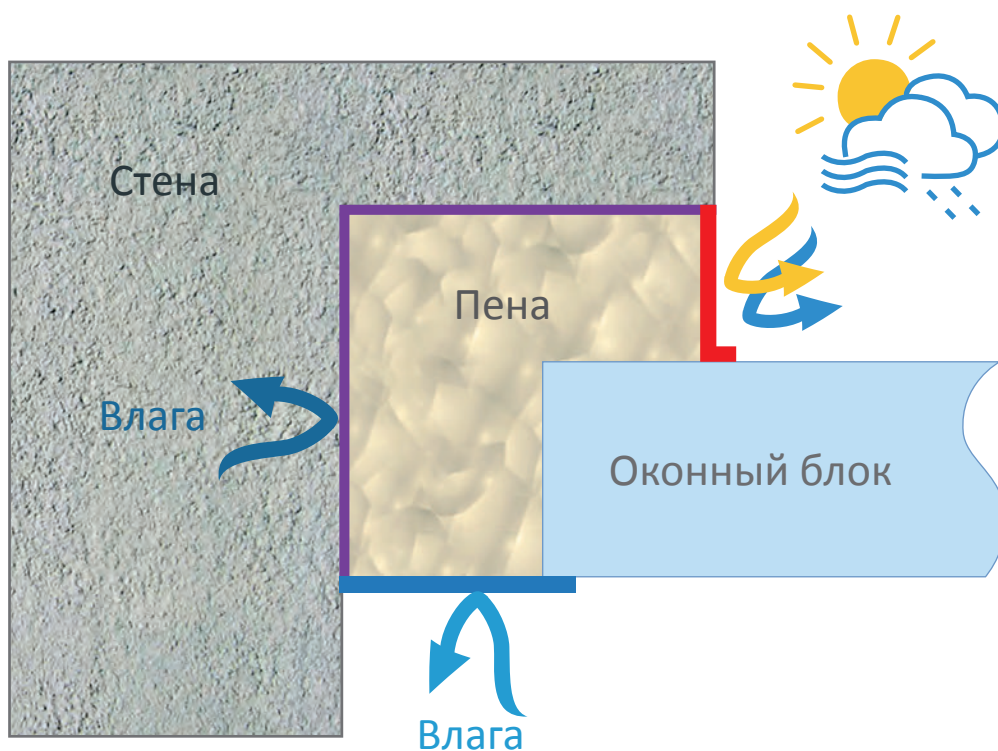
### Область применения

Защитный состав Стиз Д предназначен для долговременной защиты от попадания влаги из материалов стен.

### Свойства

- ✓ Обладает высокой водо- и пароизоляцией, хорошей адгезией к материалам стен и монтажной пене.
- ✓ Удобен при нанесении.
- ✓ Возможно применять при отрицательной температуре.

**Фасовка:** пластиковое ведро - 7 кг и 3 кг.



Схематическое изображение воздействий на окно.

Использование этих материалов позволяет осуществить «монтаж по ГОСТу».

Подробнее о материалах и технологии применения Вы можете ознакомиться на нашем сайте SAZI.RU, либо в специальном буклете (спрашивайте у Представителя).

## Результат нескольких лет эксплуатации



Без использования специализированных материалов  
для монтажного шва.



С использованием материалов для монтажного шва  
**Стиз А**, **Стиз В** и **Стиз Д**.

# Типром

Кремнийорганические (силиконовые) гидрофобизаторы - предназначены для придания водозащитных свойств минеральным строительным материалам и дереву.

- ✓ Не изменяют внешний вид
- ✓ Увеличивают морозостойкость
- ✓ Не нарушают паропроницаемость
- ✓ Препятствуют появлению высолов
- ✓ Устраняют капиллярный подсос в конструкциях



без обработки

обработано

**Типром**

без обработки

обработано

**Типром**

без обработки

обработано

**Типром**

без обработки

обработано

**Типром**

## Высокий уровень защиты **Типром У**



1л на 3-5 м<sup>2</sup>

от -20°C до +30°C

- ✓ Рекомендован для наружных и внутренних работ.
- ✓ Водонепроницаемость материала после обработки «Типром У» – 120 мм вод.ст.
- ✓ Состав готов к применению и не требует каких-либо подготовительных операций.
- ✓ Допускается нанесение на влажную поверхность.
- ✓ Срок службы не менее 10 лет.

**Фасовка:** 1 и 5 литров.

**Для поверхностной обработки строительных конструкций из:**



керамический кирпич



силикатный кирпич



бетон



ячеистый бетон



штукатурка



тротуарная плитка



природный камень



дерево



шифер

## Высокий уровень защиты **Типром У1**



1л на 3-5 м<sup>2</sup>

от -20°C до +30°C

- ✓ Рекомендован для наружных.
- ✓ Водонепроницаемость материала после обработки «Типром У1» – 120 мм вод.ст.
- ✓ Состав готов к применению и не требует каких-либо подготовительных операций.
- ✓ Допускается нанесение на влажную поверхность.
- ✓ Обладает характерным запахом органического растворителя.
- ✓ Срок службы не менее 10 лет.

**Фасовка:** 1 и 5 литров.

**Для поверхностной обработки строительных конструкций из:**



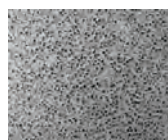
керамический кирпич



силикатный кирпич



бетон



ячеистый бетон



штукатурка



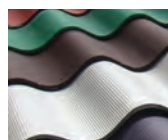
тротуарная плитка



природный камень



дерево



шифер

## Средний уровень защиты **Типром К**



1л на 15-20 м<sup>2</sup>

от +5°C до +30°C

- ✓ Водонепроницаемость материала после обработки «Типром К» – 50 мм вод.ст.
- ✓ Представляет собой концентрат, разводится водой (1:3).
- ✓ Допускается нанесение на влажную поверхность.
- ✓ Срок службы не менее 10 лет.

**Фасовка:** 1 и 5 литров.

**Для поверхностной обработки строительных конструкций из:**



керамический кирпич



силикатный кирпич



бетон



ячеистый бетон



штукатурка



природный камень



дерево



шифер

## Средний уровень защиты **Типром К Люкс**



1л на 4-5 м<sup>2</sup>

от +5°C до +30°C

- ✓ Водонепроницаемость материала после обработки «Типром К Люкс» – 50 мм вод.ст.
- ✓ Состав готов к применению и не требует каких-либо подготовительных операций.
- ✓ Допускается нанесение на влажную поверхность.
- ✓ Срок службы не менее 10 лет.

**Фасовка:** 1 и 5 литров.

**Для поверхностной обработки строительных конструкций из:**



керамический кирпич



силикатный кирпич



бетон



ячеистый бетон



штукатурка



природный камень



дерево



шифер

## Низкий уровень защиты **Типром Д**



1л на 70-100 м<sup>2</sup>

от +5°C до +30°C

- ✓ Для устройства отсечной гидроизоляции фундаментов и стен методом инъекции.
- ✓ Обеспечивает гидроизоляцию изделий и конструкций, если причиной протечек воды является только смачивание, а давление воды на поверхность отсутствует.
- ✓ Условием долгосрочной эффективности этого гидрофобизатора является отсутствие солнечного света в месте эксплуатации изделий.
- ✓ Представляет собой суперконцентрат, разводится водой (1:24).
- ✓ Срок службы не менее 6 лет.

**Фасовка:** 1 и 5 литров.

**Для поверхностной обработки строительных конструкций из:**



природный камень



силикатный кирпич



бетон



ячеистый бетон



штукатурка

## Низкий уровень защиты **Wepost Luxe**



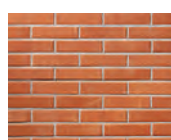
1л на 4-6 м<sup>2</sup>

от +5°C до +30°C

- ✓ Условием долгосрочной эффективности этого гидрофобизатора является отсутствие солнечного света в месте эксплуатации изделий.
- ✓ Состав готов к применению и не требует каких-либо подготовительных операций.
- ✓ Используется только по сухой поверхности.
- ✓ Срок службы не менее 6 лет.

**Фасовка:** 5 литров.

**Для поверхностной обработки строительных конструкций из:**



керамический кирпич



силикатный кирпич



бетон



ячеистый бетон



штукатурка



природный камень

## Очиститель фасадов **Типром ОФ**



1 л на 4-5 м<sup>2</sup>

от 0°C до +30°C

- ✓ Предназначен для очистки фасадов из кирпича, натурального и искусственного камня, штукатурки от солевых отложений (высолов) и стойких атмосферных загрязнений.
- ✓ Состав готов к применению и не требует каких-либо подготовительных операций.
- ✓ Применяется по сухой поверхности.

**Фасовка:** 1, 5 и 10 литров.

**Для поверхностной обработки строительных конструкций из:**



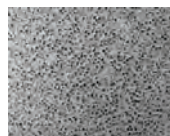
керамический кирпич



силикатный кирпич



бетон



ячеистый бетон



штукатурка



тротуарная плитка



природный камень



дерево



шифер

## Очиститель фасадов **Типром ОЦ**



1 кг на 30-50 м<sup>2</sup>

от 0°C до +30°C

- ✓ Предназначен для удаления растворных пятен и солевых отложений (высолов) с кирпичной, каменной кладки.
- ✓ Представляет собой порошок, разводится водой (1:5 ÷ 1:10).
- ✓ Применяется по сухой поверхности.

**Фасовка:** 1 кг.

**Для поверхностной обработки строительных конструкций из:**



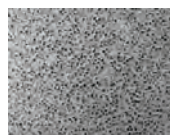
керамический кирпич



силикатный кирпич



бетон



ячеистый бетон



штукатурка



тротуарная плитка



природный камень



шифер



## Очиститель фасадов **Типром Плюс**



1л на 15-30 м<sup>2</sup>

от 0°C до +30°C

- ✓ Предназначен для очистки фасадов из кирпича, натурального и искусственного камня, штукатурки от солевых отложений (высолов), остатков цементного раствора и стойких атмосферных загрязнений.
- ✓ Представляет собой концентрат, разводится водой (1:2 ÷ 1:5 в зависимости от количества высолов).
- ✓ Применяется по сухой поверхности.

**Фасовка:** 1 и 5 литров.

**Для поверхностной обработки строительных конструкций из:**



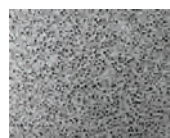
керамический кирпич



силикатный кирпич



бетон



ячеистый бетон



штукатурка



тротуарная плитка



природный камень



дерево



шифер

## Очиститель фасадов **Лепта Химфрез**



1л на 4-5 м<sup>2</sup>

от 0°C до +30°C

- ✓ Предназначен для очистки кирпичных и бетонных поверхностей от солевых отложений (высолов) и цементного молочка.
- ✓ Состав готов к применению и не требует каких-либо подготовительных операций.
- ✓ Применяется по сухой поверхности.

**Фасовка:** 1 и 5 литров.

**Для поверхностной обработки строительных конструкций из:**



керамический кирпич



силикатный кирпич



бетон



ячеистый бетон



штукатурка



тротуарная плитка



природный камень



дерево



шифер

## Антисептик **Типром А**



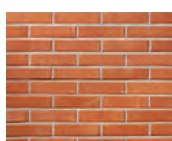
1л на 5-20 м<sup>2</sup>

от +5°C до +30°C

- ✓ Для поверхностной обработки минеральных строительных материалов и дерева с целью борьбы с плесенью, синевой, почернением, дереворазрушающими и различными домовыми грибами, бактериями.
- ✓ Представляет собой концентрат, разводится водой (1:3) или используется без разбавления в зависимости от цели обработки.

**Фасовка:** 1 и 5 литров

**Для поверхностной обработки строительных конструкций из:**



керамический кирпич



силикатный кирпич



бетон



ячеистый бетон



штукатурка



тротуарная плитка



природный камень



дерево



шифер

## Модификатор цвета, паропроницаемый **Типром М**



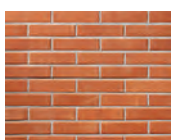
1л на 4-5 м<sup>2</sup>

от -5°C до +30°C

- ✓ Для поверхностной обработки с целью увеличения насыщенности цвета (создания эффекта «мокрого камня»).
- ✓ Состав готов к применению и не требует каких-либо подготовительных операций.
- ✓ Наносится на сухую поверхность.

**Фасовка:** 1 и 5 литров

**Для поверхностной обработки строительных конструкций из:**



керамический кирпич



силикатный кирпич



бетон



ячеистый бетон



штукатурка



природный камень



дерево



шифер

## Таблица применения материалов серии ТИПРОМ по различным поверхностям

Тип материала	Наименование материала	Рабочие поверхности							Возможности работы по влажной поверхности	Использование при отрицательных t°	Удельная площадь обработки м²/л	Фасовка л/кг
		Керамический кирпич	Силикатный кирпич	Тротуарная плитка	Бетонные изделия	Гипс	Дерево	Камень природный				
Гидрофобизаторы	Высокий уровень защиты	<b>Типром У</b> готов к применению	◆	◆	◆**	◆	◆	◆	◆	◆	5	1; 5
		<b>Типром У1</b> готов к применению	◆	◆	◆**	◆	◆	◆	◆	◆	5	1; 5
	Средний уровень защиты	<b>Типром К</b> разводится водой (1:3)	◆	◆	◆	◆	◆	◆	◆		20	1; 5
		<b>Типром К Люкс</b> готов к применению	◆	◆	◆	◆	◆	◆	◆		5	1; 5
	Низкий уровень защиты	<b>Типром Д</b> разводится водой (1:24)	◆	◆	◆	◆	◆	◆	◆		90	1; 5
		<b>Wepost Luxe</b> готов к применению	◆	◆	◆	◆	◆	◆	◆		5	5
Модификатор цвета	<b>Типром М*</b> готов к применению	◆	◆	◆	◆	◆	◆	◆		5	1; 5	
Антисептик	<b>Типром А</b> разводится водой (1:3)	◆	◆	◆	◆	◆	◆	◆	◆	20	1; 5	
Очистители от высолов, остатков цементного раствора и стойких атмосферных загрязнений	<b>Типром ОФ</b> готов к применению	◆	◆	◆	◆	◆	◆	◆◆		5	1; 5; 10	
	<b>Типром ОЦ</b> разводится водой (1:10)	◆	◆	◆	◆	◆	◆	◆◆		40	//1	
	<b>Типром Плюс</b> разводится водой (1:2 ÷ 1:5)	◆	◆	◆	◆	◆	◆	◆◆		30	1; 5	
	<b>Лепта Химфрез</b> готов к применению	◆	◆	◆	◆	◆	◆	◆◆		4	1; 5	

◆ рекомендован для обработки

◆◆ необходима пробная обработка

◆ не рекомендован для обработки

\* рекомендован для мелкопористых поверхностей

\*\* не рекомендован для мелкопористых поверхностей

