

# Angel

PARIS

PROFESSIONAL

The power of the ocean depths



## **ФИЛОСОФИЯ БРЕНДА**

При производстве продукции ANGEL PROFESSIONAL используется океаническая вода, добытая с глубины 320 метров. В ней содержится огромное количество редких элементов и микроэлементов, образованных за счет тысячелетней циркуляции воды. Эти минералы под воздействием современных технологий абсорбируют положительные ионы в отмирающих клетках, липидах, бактериях, токсинах, и т.д. Благодаря этому вся продукция ANGEL PROFESSIONAL обладает высокой проницаемостью для питания и увлажнения волос, улучшает циркуляцию крови. Растительные экстракты и масла, входящие в состав всех средств, возвращают волосам необыкновенную силу и блеск.

## **ИСТОРИЯ БРЕНДА**

Косметические средства компании ANGEL PROFESSIONAL обязаны своим появлением доктору химических наук, ботанику Жилье ле Брету. Родившись в Провансе, косметической столице Франции, он с юных лет был вовлечен в процесс выращивания растений и производства различных масел и экстрактов. После окончания учебы и получения докторской степени, в 1958 г. Жилье ле Брет основал биохимическую лабораторию по исследованию структуры волос. А с 1965 года он начинает сотрудничество с косметической компанией DANCOLY. Результатом совместной работы стала серия косметических препаратов с экстрактами трав, цветов и масел DANCOLY SPA. Продукция и по сей день отличается от ряда конкурентов своим уникальным терапевтическим эффектом и нежным составом. В 1980 году Жилье ле Брет разработал лечебную рецептуру экстракта из глубоководных морских водорослей и различных морских биологически активных компонентов. Ученый заручился поддержкой своего хорошего друга стилиста Джорджа Джирартина и совместно с ним выпустил популярную ныне серию косметических препаратов для салонов красоты ANGEL PROFESSIONAL. После этого компания DANCOLY обрела мировую известность, а марка ANGEL PROFESSIONAL получила небывалое распространение и признание.

Продукция компании Dancoly Cosmetique France Sarl (торговая марка "Angel Professional Paris") создана для салонов с использованием традиций и опыта SPA-индустрии. Термальная вода с уникальными свойствами, разнообразные водоросли, морской коллаген, натуральные масла и т.д. – все это в продукции легкой в применении и обладающей ярким дизайном. Каждый мастер может подобрать необходимые для него комбинации препаратов и предложить своим клиентам новую услугу – SPA-уход от "Angel Professional Paris".

**MARINE DEPTH SPA-SHAMPOO (DRY, NEUTRAL HAIR), PH 5.76**  
**ШАМПУНЬ ДЛЯ СУХИХ, НОРМАЛЬНЫХ ВОЛОС**  
**АТИКУЛ А-201**

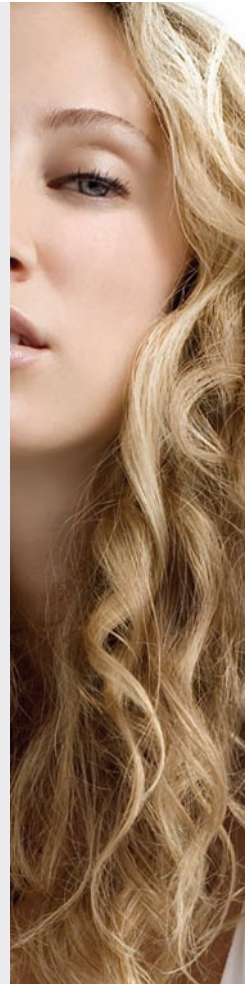
Содержит активный комплекс растительных соединений морского происхождения для активного восстановления волос по всей длине, а также морской коллаген для реконструкции, эластичности и интенсивного увлажнения. За счет мягкой формулы не нарушает липидный баланс кожи головы. Глубоко проникая, выравнивает структуру волос, возвращая им блеск и эластичность.

Применение: нанесите небольшое количество шампуня на влажные волосы, равномерно распределите и вспеньте. Оставьте на 3-5 минут, затем тщательно смойте. При необходимости повторите процедуру.

**MARINE DEPTH SPA-SHAMPOO (OILY HAIR), PH 5.76**  
**ШАМПУНЬ ДЛЯ ЖИРНЫХ ВОЛОС**  
**АТИКУЛ А-202**

Содержит экстракты морских водорослей, преобразованные в молекулы двойного действия. Эффективно регулирует секрецию сальных желез и препятствует излишней сальности. Мягкая формула шампуня глубоко очищает, не нарушая липидного слоя кожи головы. Для наилучшего эффекта использовать в сочетании с Water Element Ice Sea Mud Nursing Cream (питательный крем с замороженной грязью).

Применение: нанести небольшое количество шампуня на влажные волосы, равномерно распределить по волосам и вспенить. Оставить на 2-3 минуты, затем тщательно смыть. При необходимости повторить процедуру.



**Артикул  
А-201**

- A-201-3 1000 ml
- A-201-2 500 ml
- A-201-1 250 ml
- A-201-5 100 ml

**Артикул  
А-202**

- A-202-3 1000 ml
- A-202-2 500 ml
- A-202-1 250 ml
- A-202-5 100 ml



## MARINE DEPTH SPA-SHAMPOO (DANDRUFF HAIR), PH 5.76 ШАМПУНЬ ДЛЯ ВОЛОС СКЛОННЫХ К ПОЯВЛЕНИЮ ПЕРХОТИ АТИКУЛ А-203

Шампунь против перхоти мягко очищает волосы и кожу головы, эффективно избавляет от перхоти и предотвращает ее повторное появление, устраняет как симптомы, так и причину появления перхоти, оказывает антимикробное, успокаивающее и смягчающее воздействие. Цинк в составе продукта подавляет микробную деятельность, нормализует скорость обновления и жизненный цикл клеток эпидермиса.

Применение: нанести шампунь на влажные волосы и кожу головы, несколько минут помассировать. Тщательно смыть и повторить процедуру.

## MARINE DEPTH SPA-SHAMPOO (COLOURED HAIR), PH 5.76 ШАМПУНЬ ДЛЯ ОКРАШЕННЫХ ВОЛОС АТИКУЛ А-204

Обладает мягкой кислотной формулой для активной защиты окрашенных волос всех оттенков и направлений цвета. Содержит восстанавливающий комплекс для улучшения состояния волокон волоса, а так же предупреждения сухости и плохого сцепления чешуйчатого слоя волос. Придает насыщенный блеск и гладкость.

Применение: нанести небольшое количество шампуня на влажные волосы, равномерно распределить и вспенить. Оставить на 2-3 минуты, затем тщательно смыть. При необходимости повторить процедуру.



Артикул  
А-203

A-203-3 1000 ml  
A-203-2 500 ml  
A-203-1 250 ml  
A-203-5 100 ml

Артикул  
А-204

A-204-3 1000 ml  
A-204-2 500 ml  
A-204-1 250 ml  
A-204-5 100 ml

## WATER ELEMENT ANTI-SCURF SHAMPOO, PH 6 ШАМПУНЬ ПРОТИВ ПЕРХОТИ АТИКУЛ А-1

Обогащен экстрактами морских растений с высокой концентрацией йода, эффективно устраняет причины появления перхоти, мягко очищая поверхность кожи от ороговевших клеток не пересушивая ее, обладает свойствами регулируемыми секрецию сальных желез. Придает волосам естественный блеск.

Применение: нанести 5-15 мл шампуня на влажные волосы и мягко массировать кожу головы в течение 5 минут, оставить на 1-2 минуты, затем тщательно смыть. Рекомендован как профилактическое средство, использовать 2-3 раза в неделю.

## DEEP CLEANSING SHAMPOO, PH 6 ШАМПУНЬ ДЛЯ ГЛУБОКОГО ОЧИЩЕНИЯ АТИКУЛ А-207

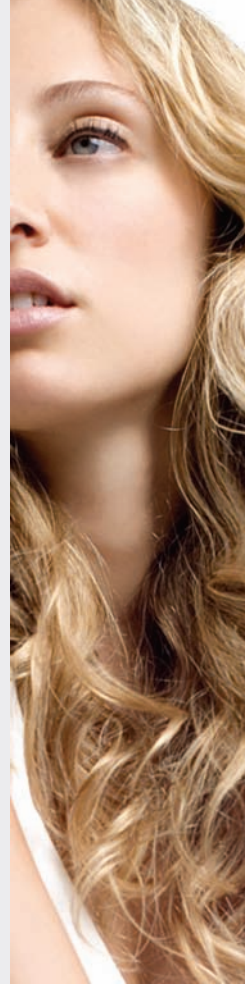
Шампунь с экстрактом морских водорослей. Мягко и эффективно очищает волосы и кожу головы от остатков морской соли, минералов и хлора, которые оседают на волосах после купания в море или посещения бассейна. Удаляет с волос остатки стайлинга, последствия некорректно выполненных косметических процедур и другие механические загрязнения. Мягко вымывает различные загрязнения из внутренней и внешней структуры волоса. Формула шампуня содержит натуральные очищающие элементы, которые освежают и оживляют кожу головы. Рекомендовано для всех процедур по окрашиванию и химической обработки волос.

Применение: нанесите на влажные волосы. Массажными движениями взбейте в крепкую пену и оставьте на волосах в течение 4-5 минут, затем тщательно смойте водой.

## PEARL GLOSSING SHAMPOO (FOR WHITE, GREY OR BLONDE HAIR) ШАМПУНЬ, ПРИДАЮЩИЙ СЕРЕБРИСТЫЙ ОТТЕНОК ОБЕСЦВЕЧЕННЫМ, БЛОНДИРОВАННЫМ И СЕДЫМ ВОЛОСАМ АТИКУЛ А-208

Мягкая формула шампуня бережно очищает поверхность волос и удаляет нежелательные теплые оттенки. Особые ухаживающие компоненты шампуня оказывают легкий эффект ламинирования волос, хорошо выравнивают кутикулу, придают гладкость, эластичность и невероятное перламутровое сияние.

Применение: нанести необходимое количество шампуня на сухие волосы, помассажировать и оставить на пару минут. Тщательно смыть, при необходимости - повторить.



A-1 80 ml



A-207-3 1000 ml

A-207-2 500 ml

A-207-1 250 ml



A-208-3 1000 ml

A-208-2 500 ml

A-208-1 250 ml





### MARINE DEPTH SPA CONDITIONER, PH 3 КОНДИЦИОНЕР ДЛЯ ВСЕХ ТИПОВ ВОЛОС АТИКУЛ А-301

Содержит в себе эссенцию морских водорослей для защиты и восстановления, морской коллаген для глубокого увлажнения и аккумуляции влаги внутри волоса, фруктовые кислоты и масла для работы по поверхности волоса. Обладает способностью удерживать влагу и создавать природный натуральный блеск.

Применение: равномерно нанести кондиционер на чистые, влажные волосы, оставить воздействовать 3-5 минут, затем тщательно смыть, для оптимального результата использовать спрей для смягчения волос (Hair Soften Spray).

### ANGEL THICKENING CONDITIONER, PH 3 КОНДИЦИОНЕР ДЛЯ ГУСТОТЫ И ОБЪЕМА ВОЛОС АТИКУЛ А-305

Увеличивает объем и густоту волос, предотвращает спутывание и добавляет волосам блеск. Антиоксиданты защищают Ваши волосы от неблагоприятных условий внешней среды, Ваши волосы сияют здоровьем. Экстракт морских водорослей и аминокислоты придают эластичность и гладкость, не перегружая даже самые тонкие и хрупкие волосы. Эластин и целлюлоза создает легкий, но прочный прикорневой каркас, обеспечивая волосам объем на целый день.

Применение: нанести на чистые, вымытые, отжатые полотенцем волосы и выдержать 2-3 минуты, затем смыть. Для более глубокого эффекта время выдержки можно увеличить до 10-12 минут.

A-305 250 ml

Артикул  
A-305



Артикул  
A-301

A-301-3 1000 ml  
A-301-2 500 ml  
A-301-1 250 ml  
A-301-5 100 ml

**MILK SPA ESSENTIAL OIL, PH 3**  
**СПА-МОЛОЧКО**  
**АРТИКУЛ А-605**

Позволяет быстро восстановить и напитать сухие поврежденные волосы. Содержит молочный концентрат и оливковое масло. Придает волосам блеск и создает пленочную защиту. Идеален для всех СПА-процедур.

Применение: после мытья шампунем растворить содержимое одной дозы в литре воды. Данным составом ополоснуть волосы. Оставить воздействовать на 5 минут. После смыть теплой водой.

**INTENSE NUTRITIVE OIL, PH 7**  
**ИНТЕНСИВНОЕ ПИТАТЕЛЬНОЕ МАСЛО**  
**АРТИКУЛ А-601**

Содержит восстанавливающую сыворотку, витамины D и E, белки и минеральные соединения. Обогащен питательными веществами. Нормализует баланс влажности, восстанавливает структуру, склеивает раздвоенные кончики. Работает со всеми питательными кремами и красителем Angel.

Применение: для дополнительного питания и восстановления смешать с питательным кремом (артикул А-304), кондиционером или любым другим средством для волос в пропорции 1:10. Нанести на волосы, смывать или не смывать в соответствии с техникой нанесения крема или кондиционера. При выполнении окрашивания рекомендуется добавлять масло в красящую смесь до 5 мл для дополнительного ухода и кондиционирования в процессе обработки волос. Не влияет на уровень оксидации.



A-605 50 ml x 5



Артикул  
А-605



Артикул  
А-601

A-601 10 ml x 5



**ANGEL HAIR SOFTEN SPRAY, PH 2.96**  
**СПРЕЙ ДЛЯ СМЯГЧЕНИЯ ВОЛОС**  
**АТИКУЛ А-303**

Ультра легкая формула создана на основе экстрактов глубоководных растений, аминокислот и коллагена. Обеспечивает легкое расчесывание и увлажнение волос, полностью впитывается волосом не утяжеляя, создает гладкость и блеск. Идеален со всеми сервисами пред- и пост-обработки волос. Не утяжеляет структуру.

Применение: нанести на волосы после мытья, равномерно распылить, не смывать.

**WATER ELEMENT NURSING CREAM, PH 3**  
**ПИТАТЕЛЬНЫЙ КРЕМ**  
**АТИКУЛ А-602**

Насыщен NMF (интенсивно увлажняющий экстракт) из глубоководных водорослей Deer-sea-alga, питает и глубоко увлажняет волосы, позволяет переносить увлажняющие липиды и смягчающие вещества в структуру волоса. Этот уникальный процесс помогает сохранить необходимый баланс влаги, придавая волосам, эластичность и бархатистость, усиливает естественный блеск. Включает в себя различные экстракты растений, способствует восстановлению клеточных мембран и предотвращает их от окисления. Идеален для сухих и поврежденных волос.

Применение: распределить необходимое количество крема между ладонями и нанести на чистые, вымытые, влажные волосы от корней до самых концов. Для оптимального результата рекомендовано использовать vaporизатор, климазон или обернуть волосы нагретым влажным полотенцем. Время выдержки от 5 до 20 минут, зависит от степени интенсивности кондиционирования волос. По истечении времени тщательно промыть теплой водой.



A-602-2 1000 g  
A-602-1 500 g



A-303-2 250 ml  
A-303-1 80 ml



**WATER ELEMENT ICE SEA MUD NURSING CREAM, PH 3**  
**ПИТАТЕЛЬНЫЙ КРЕМ С ЗАМОРОЖЕННОЙ МОРСКОЙ ГРЯЗЬЮ**  
**АТИКУЛ А-603**

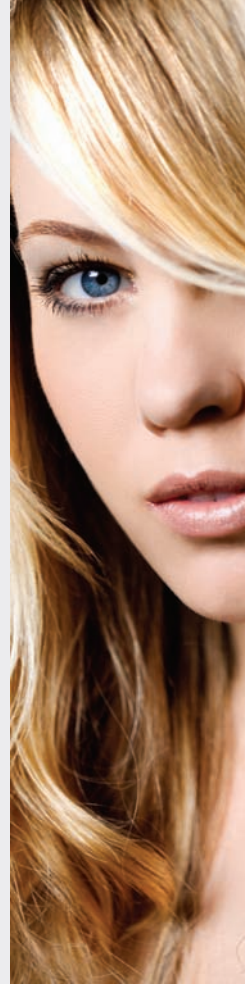
Содержит глубоководную океаническую замороженную грязь, которая была собрана с океанического дна на глубине 320 метров, большое количество минералов и микроэлементов. Ускоряет метаболизм клеток волос и кожи головы. Великолепное средство для решения проблем жирной кожи головы и тонких волос. Содержит каолин (белую глину), который обладает противомикробным и противовоспалительным свойствами, препятствующими образованию избыточного жира и перхоти. Морские водоросли укрепляют корень волоса, а масла питают и увлажняют их, не перегружая. Волосы приобретают объем и здоровый блеск. Идеально для комбинированных волос.

Применение: распределить необходимое количество крема между ладонями и нанести на чистые, вымытые, влажные волосы от корней до самых кончиков. Для оптимального результата рекомендовано использовать vaporizator, климазон или обернуть волосы нагретым влажным полотенцем. Время выдержки от 5 до 20 минут, зависит от степени интенсивности кондиционирования волос. По истечении времени тщательно промыть теплой водой.

**ANGEL HAIR-CARE CREAM, PH 7.16**  
**ПИТАТЕЛЬНЫЙ КРЕМ (НЕ СМЫВАЕМЫЙ)**  
**АТИКУЛ А-304**

Питательный крем создан на основе экстрактов водорослей семейства Red Alga, произрастающих в средиземном море, мягко питает и увлажняет волосы, делая их эластичными, активно защищает от ультрафиолетового излучения, лучей А и В. Благодаря высокой проникающей способности применяется как основа для создания восстанавливающих коктейлей с добавлением масел.

Применение: нанести небольшое количество крема на ладони, равномерно распределить на всю длину волос. Не смывать.





## REFINING OIL, PH 6.90 ВОССТАНАВЛИВАЮЩЕЕ МАСЛО АТИКУЛ А-302

Придает необходимую эластичность волосам и коже благодаря содержащимся в нем маслу жожоба, коллагену и витамину Е. При недостатке коллагена волосы теряют блеск и эластичность, а кожа сохнет. Неповторимое сочетание ингредиентов, не прошедших тепловую и химическую обработку, питает истощенные волосы и кожу ценными веществами. Добавление масла в краситель значительно увеличивает пластичность препарата и делает окрашивание более мягким и стойким. Масло максимально выглаживает поверхность волоса и закрывает кончики.

Применение: растереть в руках небольшое количество масла и равномерно нанести на влажные или сухие волосы. Не смывать.

## THICKIFIER ENERGIZER STYLIZER, PH 4 ЭНЕРГОСТАЙЛЕР ДЛЯ СОЗДАНИЯ ГУСТОТЫ И ОБЪЕМА АТИКУЛ А-306

Универсальный стайлер для создания плотности и объема волос. Фикер – создает густоту и объем. Энерджайзер – придает силу и энергию безжизненным волосам. Стайлер – фиксирует прическу и создает плотность волоса. Идеален для создания прикорневого объема и мягкой пластичной формы.

Применение: нанести небольшое количество продукта на влажные волосы, уложить любым выбранным способом.

## DEEP-SEA SPA HAIR MASK СПА МОРСКИХ ГЛУБИН МАСКА ДЛЯ ВОЛОС АТИКУЛ А-604

Содержит экстракт морских водорослей, легко проникает вглубь структуры волос чтобы восполнить его важнейшими питательными веществами и увлажнить, улучшает состояние сухих и поврежденных волос.

Применение: крем смешать с концентратом в пропорции на 50 г крема — 2,5 мл концентрат водорослей. Готовую смесь нанести на чистые и влажные волосы по всей длине. Использовать климазон или горячее влажное полотенце для нагревания волос. Смыть через 20-25 минут, просушить волосы и покрыть спреем, содержащим морской коллаген, который укрывает волосы и «запечатывает» питательные, увлажняющие вещества внутри.



A-302 100 ml  
A-302-1 60 ml



A-604  
A-1000g x 1,  
B-50ml x 5,  
C-80ml x 1



A-306 150 ml



**MARINE DEPTH SPA HAIR DESIGN GEL, PH 6.2**  
**ДИЗАЙН-ГЕЛЬ С ГЛУБОКОВОДНЫМИ ЭКСТРАКТАМИ**  
**(СРЕДНЯЯ СТЕПЕНЬ ФИКСАЦИИ)**  
**АТИКУЛ А-402**

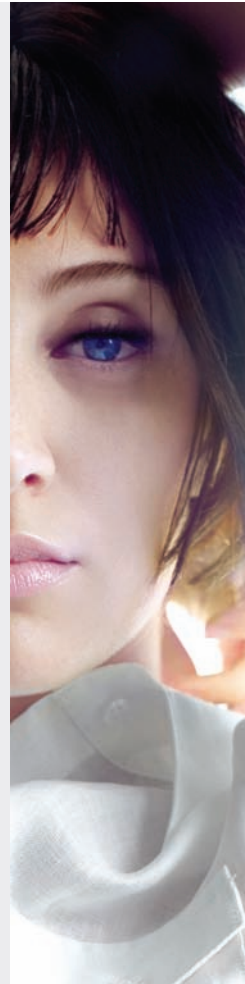
Обогащен питательными веществами глубоководных растений и морским коллагеном, улучшает состояние сухих волос, придает гладкость, сохраняет эластичность и блеск на долгий период, защищает водный баланс волос. Гель подвижной фиксации – это легкое укладочное средство широкого применения для создания широкого ряда современных форм, текстур и укладок.

Применение: нанесите гель на чистые волосы и выполните укладку.

**MARINE DEPTH SPA HAIR WET GEL, PH 6.2**  
**ГЕЛЬ ДЛЯ СОЗДАНИЯ ЭФФЕКТА МОКРЫХ ВОЛОС**  
**(СРЕДНЯЯ СТЕПЕНЬ ФИКСАЦИИ)**  
**АТИКУЛ А-403**

Содержит концентрацию глубоководных минералов и морского коллагена для длительного кондиционирования волос. Идеален для создания укладок с мокрым эффектом, стеклянных волос и холодной волны. Придает волосам мягкость и невероятный блеск. Сохраняет водный баланс волос, не перегружая их.

Применение: нанести на сухие или влажные волосы, уложить любым выбранным способом.



Артикул  
А-402

А-402-2 500 ml  
А-402-1 250 ml



Артикул  
А-403

А-403-2 500 ml  
А-403-1 250 ml





**ANGEL HAIR DESIGN CREAM, PH 6.1**  
**ДИЗАЙН-КРЕМ**  
**АРТИКУЛ А-401**

Завершающий моделирующий крем для создания отдельных акцентов и моделирования всей прически, придает пластичную фиксацию и мягкий блеск, идеален для проработки коротких причесок. Четко прорисованная текстуризация различных форм и укладок.

Применение: нанести небольшое количество на волосы, предварительно разогрев в руках, выполнить укладку любым выбранным способом.

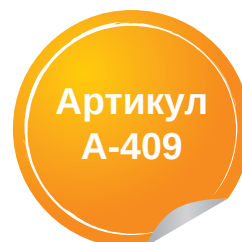
**ANGEL EXTREME STYLING GEL, PH 6.4**  
**ГЕЛЬ ДЛЯ ВОЛОС УЛЬТРА СИЛЬНОЙ ФИКСАЦИИ**  
**АРТИКУЛ А-409**

Гель Extreme Styling для причесок с ультра сильной фиксацией. Идеален при создании хорошо зафиксированных форм, стеклянного эффекта, акцентирования отдельных элементов прически. Легкий рестайлинг в течение дня при добавлении небольшого количества увлажняющего средства.

Применение: нанести на сухие или влажные волосы, уложить любым выбранным способом.



A-401 100 g



A-409 250 ml

**ANGEL GINSENG TONIC ANTI HAIR LOSS**  
**ТОНИК С ЖЕНЬШЕНЕМ ПРОТИВ ПОТЕРИ ВОЛОС**  
**Артикул G-03**

Состоит из активного экстракта женьшеня и многоцелевого растительного комплекса, что обеспечивает высокую эффективность, улучшает рост волос, препятствует выпадению, освежает и стимулирует кожу головы.

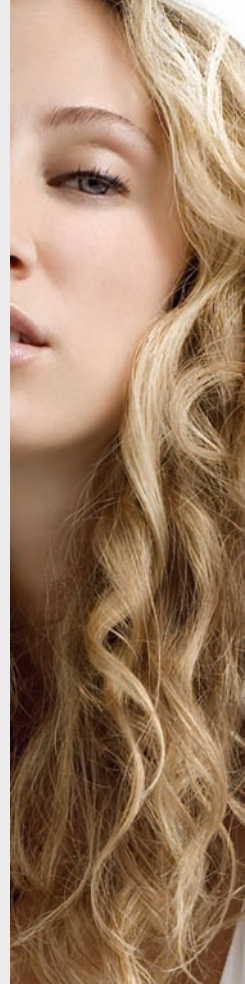
Применение: нанести по проборам на чистую кожу головы, выполнить массаж 2-3 минуты, не смывать.

**ANGEL GINSENG ACTIVE TONIC (CONCENTRATED)**  
**АКТИВНЫЙ ТОНИК С ЖЕНЬШЕНЕМ (КОНЦЕНТРИРОВАННЫЙ)**  
**Артикул G-04**

Активный тоник с женьшенем против потери волос состоит на 97,2% из натуральных ингредиентов. Улучшает микроциркуляцию крови, стимулирует рост и деление матричных клеток, способствует активному физиологическому росту волос. Оказывает общее терапевтическое воздействие на кожу головы. Разработан специально для решения проблемы выпадения волос. Клинически тестирован.

Применение: нанести на чистую кожу головы по проборам, мягко вмассировать, не смывать, рекомендовано использовать 3-4 раза в неделю.

**МАССАЖНАЯ ЩЕТКА**  
**Артикул G-07**



G-03 100 ml

G-04 10 ml x6

Артикул  
G-03

Артикул  
G-04



Артикул  
G-07



## ANGEL LIVENING STYLING MOUSSE, PH 3.2 МУСС ДЛЯ УКЛАДКИ АРТИКУЛ А-411

Эффективно усиливает эластичность волос, мягко и бережно подчеркивает натуральный и искусственный завиток благодаря содержанию аминокислот. Натуральный экстракт океанического хитина глубоко увлажняет волосы в течение 24 часов. Кондиционирующая формула мусса обеспечивает объем, пышность и контроль прически. Коктейль из растительных веществ помогает сохранить естественное содержание липидов, защищает и восстанавливает волосы, придает великолепный блеск и облегчает расчесывание.

Применение: нанесите необходимое количество мусса на волосы и уложите. Можно использовать на влажных или сухих волосах.

## ANGEL FINISHING SPRAY (SUPER HOLD & SHINE), PH 6.2 ЛАК ДЛЯ ВОЛОС ЭКСТРА СИЛЬНОЙ ФИКСАЦИИ АРТИКУЛ А-312

Жидкий лак экстра сильной фиксации. Придает невероятный блеск. Идеален для крепко зафиксированных укладок. Сохраняет длительную жесткость фиксации в течение 24 часов. Быстро сохнет и впитывается, не склеивая и не перегружая волосы. Содержит концентрат шелковых аминокислот и коллагена. Формат выпуска 250 мл и 1 л для пополнения стандартного баллона распылителя.

Применение: нанести на сухие или влажные волосы, в зависимости от выбранного типа укладки.



A-411 260 ml



A-312-1 1000 ml  
A-312 250 ml



**ANGEL MAXIMUM STICK WAX, PH 7**  
**ВОСК МАКСИМАЛЬНОЙ ФИКСАЦИИ**  
**АРТИКУЛ А-406**

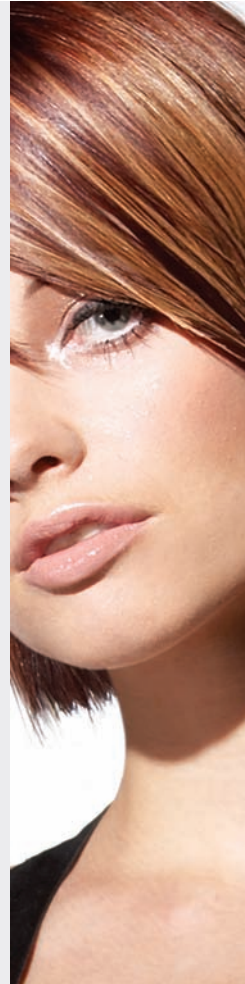
Придает волосам особенную форму, гладкость и интенсивный блеск, делая их более живыми, эластичными и шелковистыми. Подчеркивает силуэт прически и улучшает внешний вид. Подходит для всех типов волос. Позволяет создавать невероятную текстуру и проработанность форм.

Применение: нанесите небольшое количество средства на ладони, потрите руки. Распределите по всей длине волос. Уложите.

**ANGEL SETTING HAIR SPRAY, PH 6.3**  
**СПРЕЙ ДЛЯ УКЛАДКИ ВОЛОС**  
**АРТИКУЛ А-404**

Легкий экономичный, удобный в применении спрей для укладки, проникает в волосы, придавая им объем, пышность и великолепное сияние. Богатая увлажняющими веществами формула открывает неограниченные возможности для моделирования причесок вне зависимости от того, сушите ли Вы волосы феном, используете горячую укладку или придаете волосам объем руками. Делает волосы гладкими и наполняет сиянием. Обладает нежирной структурой, не осыпается при высыхании. Не склеивает волосы. Обладает средней степенью фиксации. Формат выпуска 200 мл и 1000 мл для пополнения стандартного баллона-распылителя.

Применение: нанесите на сухие или влажные волосы, распределите по всей длине. Не смывая, выполните укладку.



A-406 80 g



A-404 200 ml  
A-404-1 1000 ml



## HAIR SUN PROTECTION SUIT НАБОР ЗАЩИТА ОТ СОЛНЦА АРТИКУЛ А-309

Позвольте солнцу очаровать ваши чувства. Не прячьтесь от солнца - подарите вашим волосам особую заботу, в которой они нуждаются. В состав набора входит шампунь после загара (А-205), кондиционер после загара (А-307) и крем защита от солнца (А-308).

## AFTERSUN SHAMPOO, PH 5.76 ШАМПУНЬ ПОСЛЕ ЗАГАРА АРТИКУЛ А-205

Экстра увлажняющий Wellness шампунь, с маслами для максимального гидратирования волос, подверженных воздействию солнечных лучей и морской соли. Мягко очищает и восстанавливает структуру волос, удаляет из волос песчинки, соль, хлорины и продукты распада. Придает волосам гладкость, успокаивает и питает кожу головы. Содержит экстракты масел подсолнечника, женьшеня, розмарина и мяты, а так же экстракт водорослей *Morus Alba* и морской коллаген.

Применение: нанести небольшое количество шампуня на влажные волосы, равномерно распределить, хорошо вспенить и оставить воздействовать на 2-3 мин., тщательно смыть, затем использовать кондиционер после загара (А-307).



А-309  
200 ml x2  
100 ml



А-205 200 ml





**AFTERSUN CONDITIONER, PH 3**  
**КОНДИЦИОНЕР ПОСЛЕ ЗАГАРА**  
**Артикул А-307**

Содержит молочную кислоту и масла для питания и интенсивного увлажнения. Разработан с учетом максимального восстановления и регенерации волоса. Формула кондиционера специально создана для волос, подвергнувшихся солнечному воздействию. Глубоко реконструирует поверхность и волокно волоса.

Применение: равномерно распределить по влажным, чистым волосам, выдержать 3-5 минут, затем тщательно смыть.

**SUN PROTECTION CREAM, PH 3**  
**КРЕМ ЗАЩИТА ОТ СОЛНЦА**  
**Артикул А-308**

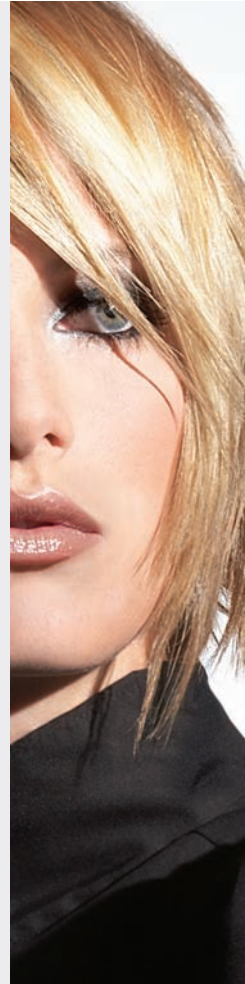
Солнцезащитный крем с УФ-фильтрами, максимально защищает волосы от солнечного воздействия, активная формула крема позволяет неограниченно пребывать на открытом солнце, не боясь пересушивания волос. Апельсиновый экстракт предохраняет структуру от перегрева и пигмент волос от разрушения.

Применение: нанести крем на чистые влажные волосы, не смывать.

**SUN PROTECTION SPRAY, PH 7**  
**СПРЕЙ ЗАЩИТА ОТ СОЛНЦА**  
**Артикул А-311**

Содержит, солнечные фильтры нового поколения с защитой от повреждения лучей типа UV-A и UV-B. Обогащен антиоксидантами для максимального сохранения влаги в волосах, глубоко питает структуру, также содержит масла для расслабления кожи головы.

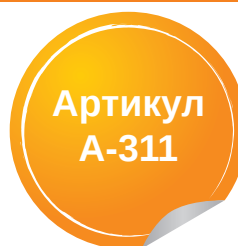
Применение: нанести спрей на волосы, равномерно распределить и не смывать.



A-307 200 ml

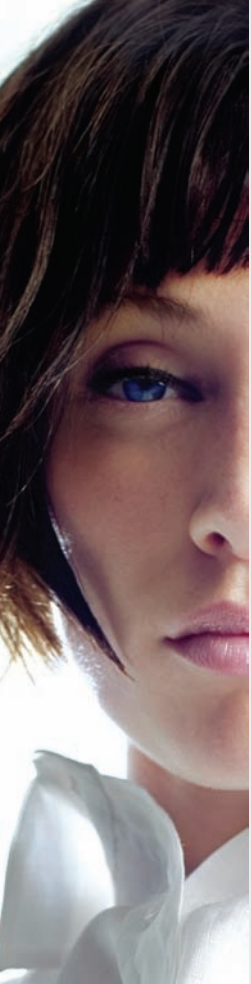


A-308 100 ml



A-311 80 ml





## ЛИНИЯ НОВОГО СТАЙЛИНГА FANTASY PARTY

### DIAMOND GLOSS SHINE SPRAY СПРЕЙ ДЛЯ ВОЛОС «БЛЕСК БРИЛЛИАНТОВ» АТИКУЛ AS-306

Взрыв блеска и невероятного сияния, идеально разглаживает и распутывает структуру. Придает волосам переливающийся шелковистый блеск, гладкость, мягкость и безупречный здоровый вид. Ухаживает за сухими и раздвоенными кончиками волос.

Применение: нанести на сухие или влажные волосы, уложить любым выбранным способом.

### COOL SHIMMER HAIR STICK ВОСК ДЛЯ УКЛАДКИ ВОЛОС «ХОЛОДНОЕ МЕРЦАНИЕ» АТИКУЛ AS-308

Создает текстуру и обеспечивает фиксацию, придает волосам вид естественной небрежности. Подчеркивает отдельные пряди.

Применение: использовать на сухих или влажных волосах. Для коротких волос (длинной 5-7,5 см) нанести круговыми движениями по всей длине, затем придать форму. Для волос средней длины и для длинных волос - от середины стержней волос до кончиков для моделирования отдельных прядей.

### PERFECT ANTI-FRIZZ SILKENING CREAM, PH 3 РАЗГЛАЖИВАЮЩИЙ ШЕЛКОВЫЙ КРЕМ АТИКУЛ AS-304

Невероятная шелковая текстура и гладкость волос. Ультра легкая формула не перегружает даже тонкие волосы. Придает великолепную разделенность волос и зеркальный блеск. Питает и увлажняет сухую структуру, не жирнит. Создает идеальную, ровную поверхность, сохраняет цвет окрашенных волос. Подходит как для брашинга, так и под укладку с помощью «утюга». Облегчает расчесывание волос.

Применение: распределить небольшое количество по ладоням, нанести на влажные или сухие волосы, приступить к укладке.

AS-306 100 ml



AS-308 100 ml



AS-304 100 g



**OCEAN STAR BREEZE SPRAY**  
**СПРЕЙ «ЗВЕЗДА ОКЕАНА»**  
**АТИКУЛ AS-301**

Содержит эссенцию морских водорослей, создает хорошую плотность и наполненность волос. Придает объем и упругость волосам, великолепно выравнивает поверхность и придает блеск. Универсальный спрей для всех типов волос, максимально идеален для вьющейся структуры. Наполняет волосы свежим морским бризом.

Применение: нанести на влажные волосы (4-5 нажатий), от корней до кончиков равномерно распределить, расчесать, высушить волосы феном и стилизовать любым выбранным способом.

**GODDESS SPRAY (LEAVE IN CONDITIONER)**  
**НЕСМЫВАЕМЫЙ СПРЕЙ-КОНДИЦИОНЕР**  
**АТИКУЛ AS-302**

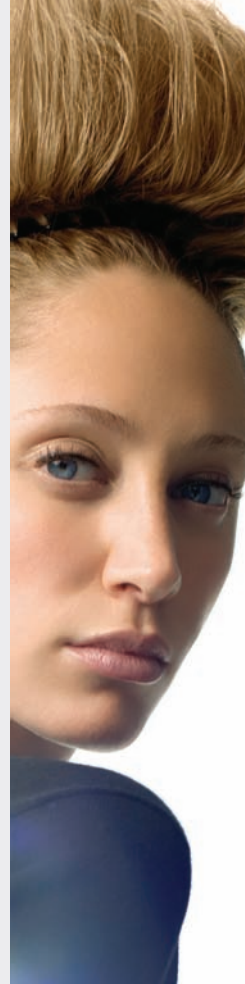
Новая продвинутая формула богата витаминами, маслом подсолнечника, молочными кислотами, увлажняющими эссенциями. Идеально питает структуру и запирает влагу внутри волоса, как результат – идеальная поверхность с шелковым эффектом. Глубоко увлажняет сухие волосы, придает невероятную мягкость, блеск и здоровый вид.

Применение: нанести на влажные волосы (4-5 нажатий), от корней до кончиков равномерно распределить, расчесать, высушить волосы феном и стилизовать любым выбранным способом.

**HAIR SMOOTHER (SMOTHING CREAM)**  
**КРЕМ ДЛЯ РАЗГЛАЖИВАНИЯ ВОЛОС**  
**АТИКУЛ AS-305**

Крем для максимального контроля над непокорной структурой волос. Максимально выравнивает и придает форму, обладает средней степенью фиксации. Легкая нежирная формула обеспечивает волосам гладкость, гляцевый блеск и защищает укладку от влажного воздуха.

Применение: нанести на сухие или влажные волосы, использовать как основу для стайлинга или самостоятельный продукт для разглаживания и контроля.



AS-301 250 ml



AS-302 200 ml



AS-305 150 ml





**FIBER CONTROL FOR TEXTURE & SHINE**  
**ФАЙБЕР ДЛЯ ТЕКСТУРЫ И БЛЕСКА**  
**Артикул AS-309**

Новое поколение крема для укладки волос. Позволяет моделировать прически различной сложности: создайте колючки; разделите волосы; подчеркните отдельные пряди; получите массивную, хорошо проработанную текстуру.

Применение: нанесите этот волокнистый крем кончиками пальцев на чистые влажные или сухие волосы, создайте укладку.

**PARTY KING**  
**КОРОЛЬ ВЕЧЕРИНОК**  
**Артикул AS-313**

Любимец всех вечеринок и тусовок! Придает волосам шелковистость, блестящий и здоровый вид. Обеспечивает контроль за непослушными, развевающимися волосами. Обладает невероятным свечением в ультрафиолетовых лучах.

Применение: растереть равномерно между ладонями, нанести на сухие волосы, смоделировать укладку.

**TEXTURE CLAY (FOR A SEMI-MATTE TEXTURED EFFECT)**  
**ГЕЛЬ ДЛЯ СОЗДАНИЯ ТЕКСТУРНОЙ УКЛАДКИ**  
**Артикул AS-311**

Легкий стайлинг-гель позволит вам создавать исключительные текстуры одним движением. Его природная структурность и матовость подходят для свободного, дерзкого образа, создавая многоуровневую укладку, придавая объемный вид и мягкость волосам. Средство делает волосы идеально послушными, позволяя вам создать любой стиль, который подскажет ваше воображение.

Применение: полностью разотрите в ладони небольшое количество геля, размером с горошину, и равномерно нанесите на влажные волосы от корней до кончиков. Можно сушить феном.



Артикул  
AS-309

AS-309 90 ml

Артикул  
AS-313

AS-313 90 ml

AS-311 90 ml

Артикул  
AS-311



**FANTASY PARTY**

**Party King**

**Angel**  
PROFESSIONAL  
Strength ★★★★★  
Shine ★★★★★  
90ml e 3.1FL.OZ

## HARD HEAD FOR FUNKY GUNK THAT ROCKS

### ГЕЛЬ-МАНИПУЛЯТОР

#### Артикул AS-310

Содержит натуральный экстракт алоэ, который глубоко транспортируется в волокно волоса, идеален для моделирования коротких причесок, великолепно создает шипы и колючки, быстро сохнет.

Применение: нанести на влажные или сухие волосы, смоделировать прическу. Для легкой трансформации в течение дня, слегка намочить и стилизовать снова. Для торчащих волос супер сильной фиксации нанести пальцами небольшое количество геля на сухие волосы.

## HAIR SHAPER

### ШЭЙПЕР

#### Артикул AS-312

Создает мягкую текстуру, великолепно разделяет и улучшает состояние вьющихся волос. Идеален для моделирования любых завитых волос. Не утяжеляет, обладает легкой формулой.

Применение: нанести на сухие или влажные волосы, уложить любым выбранным способом.

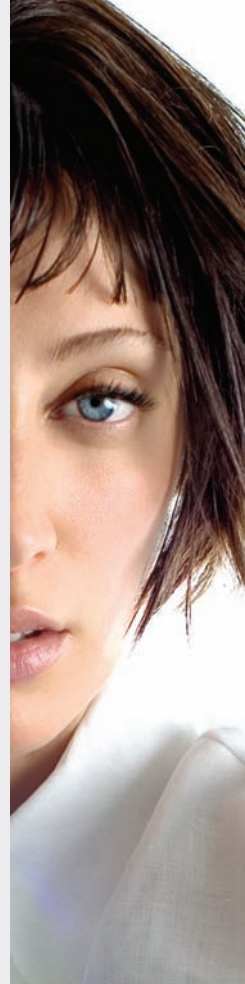
## ANTI-HEAT HAIR CREAM

### КРЕМ-ТЕРМОЗАЩИТА ДЛЯ ВОЛОС ПРИ СУШКЕ И УКЛАДКЕ

#### Артикул AD-313

Уникальное, восстанавливающее волосы термоактивное укладочное средство для защиты, создания формы и легчайшей фиксации. Предохраняет волосы от негативного воздействия фена, утюгов, щипцов и пр. Восстанавливает уже поврежденные волосы, уплотняет секущиеся концы. При термическом нагреве придает тот самый «гламурный блеск» волосам, «эффект ламинирования». Обеспечивает легкое скольжение - не оставляет липких следов на утюжке. Сокращает время укладки.

Применение: нанести на чистые, слегка влажные волосы небольшое количество крема, приступить к укладке. Не смывать.



AS-312 90 ml

Артикул  
AS-312



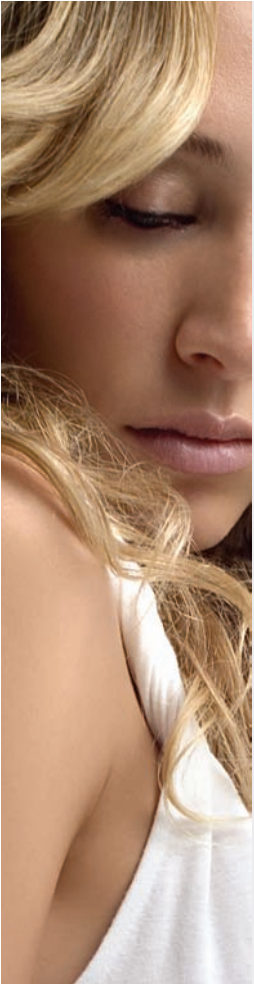
Артикул  
AS-310

AS-310 90 ml



AD-313 250 ml

Артикул  
AD-313



**LONG LASTING HAIR SPRAY**  
**ЛАК ДЛЯ ВОЛОС СИЛЬНОЙ ФИКСАЦИИ**  
**Артикул AS-307**

Новое поколение лаков сильной фиксации. Содержит растительные волокна. Создает длительную и стойкую укладку, идеален для создания и закрепления причесок, требующих сильной фиксации. Молочные кислоты придают волосам легкость и закрепленность без эффекта перегруза. Включает в себя антиоксиданты, защищает от ультрафиолетового излучения, надолго наполняет волосы здоровьем, гибкостью и сиянием. Уникальная формула без применения бутанпропанола.

Применение: нанести на волосы с расстояния 20-40 см, уложить.

**VOLUME CURLING CREAM**  
**КРЕМ ДЛЯ СОЗДАНИЯ ОБЪЕМА И ЛОКОНОВ**  
**(ОБЪЕМ, ЭНЕРГИЯ, СТИЛИЗАЦИЯ ВОЛОС)**  
**Артикул AS-303**

Увеличивает объем волос до невероятных размеров, придает даже ослабленным и безжизненным волосам густоту и пышность, возвращает здоровье и жизненную силу. Идеальное средство для стайлинга и фиксации, которое разделяет, текстурирует и контролирует волосы. Увлажнение, контроль за вьющимися волосами. Фиксация от легкой до средней.

Применение: нанесите небольшое количество крема на ладони, разотрите и равномерно распределите на влажные или сухие волосы, после уложите. Для большего контроля наносить на каждую секцию дополнительно во время сушки феном.

AS-307 400 ml

Артикул  
AS-307



AS-303 250 ml

Артикул  
AS-303



## МОЙКА ДЛЯ СПА-ПРОЦЕДУР И МАССАЖА

Удобная, комфортная мойка для СПА-процедур, оснащена двумя электродвигателями, автоматические и ручные режимы регулировок высоты и положения клиента.

## ТЕЛЕЖКА ДЛЯ ИНСТРУМЕНТОВ

Артикул А-811

## ДИСПЛЕЙ-СТЕНД ДЛЯ ПРЕЗЕНТАЦИЙ С ПОДСВЕТКОЙ

Артикул А-990-А

## НАБОР ТЕСТЕРОВ В КОСМЕТИЧКЕ ДЛЯ СУХИХ И НЕЙТРАЛЬНЫХ ВОЛОС

Артикул А-801

## НАБОР ТЕСТЕРОВ В КОСМЕТИЧКЕ ДЛЯ ЖИРНЫХ ВОЛОС

Артикул А-802

## НАБОР ТЕСТЕРОВ В КОСМЕТИЧКЕ ДЛЯ ВОЛОС, СКЛОННЫХ К ПЕРХОТИ

Артикул А-803

## НАБОР ТЕСТЕРОВ В КОСМЕТИЧКЕ ДЛЯ ОКРАШЕННЫХ ВОЛОС

Артикул А-804

В каждый набор входит соответствующий шампунь, кондиционер, питательный крем для волос (не требующий смывания), гель для волос, спрей для смягчения волос.

Артикул  
А-801, А-802,  
А-803, А-804



Артикул  
А-811



Артикул  
А-990-А